



Instalační příručka k aplikaci
CarNet

Obsah

Hardwarové a softwarové nároky aplikace CarNet	3
Instalace mapového podkladu MapFactor Navigator	5
Instalace aplikace CarNet	5
První spuštění aplikace CarNet a obecná nastavení	15
Odinstalování aplikace CarNet	15
Informace o aktualizacích, technická podpora	15

HW/SW nároky aplikace CarNet

Konfigurace serveru s lokální databází zákazníka závisí na celkovém počtu sledovaných vozidel a počtu uživatelů, kteří budou na tento server přistupovat.

CarNet server

- do 30 vozů

Minimální konfigurace

Intel Pentium 2 GHz, HDD s volnou kapacitou alespoň 10 GB, 1 GB RAM, LAN adaptér 100 Mbit/s, DVD-ROM mechanika. Internetová konektivita minimálně 256 kbit/s.

Doporučená konfigurace

Intel Pentium 2,5 GHz, HDD s volnou kapacitou alespoň 10 GB, 1 GB RAM, LAN adaptér 100 Mbit/s, DVD-ROM mechanika, zálohovací zařízení s kapacitou větší nebo rovno kapacitě HDD, záložní zdroj energie s minimální délkou bateriového provozu 10 minut. Internetová konektivita 512 kbit/s.

- od 30 do 80 vozů

Minimální konfigurace

Intel Pentium 2,5 GHz, HDD s volnou kapacitou alespoň 15 GB, 1,5 GB RAM, LAN adaptér 100 Mbit/s, DVD-ROM mechanika. Internetová konektivita minimálně 512 kbit/s.

Doporučená konfigurace

Intel Xeon 3 GHz, HDD s volnou kapacitou alespoň 15 GB, 2 GB RAM, LAN adaptér 100 Mbit/s, DVD-ROM mechanika, zálohovací zařízení s kapacitou větší nebo rovno kapacitě HDD, záložní zdroj energie s minimální délkou bateriového provozu 10 minut. Internetová konektivita 1 Mbit/s.

- nad 80 vozů

Minimální konfigurace

Intel Xeon 3,0 GHz, HDD s volnou kapacitou alespoň 20 GB, 2 GB RAM, LAN adaptér 100 Mbit/s, DVD-ROM mechanika, zálohovací zařízení s kapacitou větší nebo rovno kapacitě HDD, záložní zdroj energie s minimální délkou bateriového provozu 10 minut. Internetová konektivita minimálně 1 Mbit/s.

Doporučená konfigurace

Intel Core 2 Duo, HDD s volnou kapacitou alespoň 20 GB, 3 GB RAM, LAN adaptér 100 Mbit/s, DVD-ROM mechanika, zálohovací zařízení s kapacitou větší nebo rovno kapacitě HDD, záložní zdroj energie s minimální délkou bateriového provozu 10 minut. Internetová konektivita 2 Mbit/s.

Pracovní stanice CarNet client

Minimální konfigurace

Intel Celeron 1,5 GHz nebo procesor s obdobným výkonem, HDD s volnou kapacitou alespoň 10 GB, 512 MB RAM, LAN adaptér 100 Mbit/s, DVD-ROM mechanika.

Doporučená konfigurace

Intel Celeron 2 GHz nebo procesor s obdobným výkonem, HDD s volnou kapacitou alespoň 10 GB, 1GB RAM, LAN adaptér 100 Mbit/s, DVD-ROM mechanika.

SW požadavky

Operační systém MS Windows 2000, XP a 2003 server.

Pro správnou funkčnost aplikace CarNet server je nutné mít na počítači nainstalovaný mapový podklad (program MapFactor Navigator), který si uživatel objednává společně s aplikací CarNet. Dále je zapotřebí, aby na tomto počítači nebyl nainstalovaný Firebird server pro jiné aplikace než CarNet.

Pro komunikaci s GPS centrem je zapotřebí mít na CarNet serveru povolenou komunikaci na TCP portech 7002 a 7003 do internetové sítě.

Pro komunikaci CarNet client s CarNet server v lokální síti je nutné povolit komunikaci na obou počítačích na TCP portu 3050.

Instalace

Nejdříve provedte instalaci mapového podkladu a teprve poté instalaci aplikace CarNet. V případě instalace aplikace CarNet na více počítačů v síti, nainstalujte nejdříve počítač, kde bude CarNet server, který stahuje data z GPS centra. Poté nainstalujte na klientská pracoviště CarNet client, které se budou připojovat k databázi na CarNet serveru.

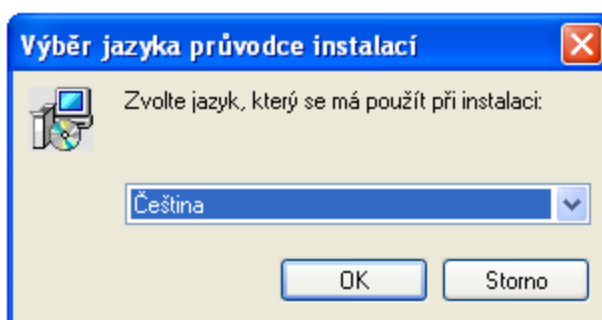
Instalace mapového podkladu MapFactor Navigator

Mapový podklad musí být nainstalován na všech PC, na nichž má být dostupná aplikace CarNet, pouze v případě verze client bez map instalace map není nutná. Vložte do CD-ROM mechaniky instalační CD-ROM s mapovými podklady. Pokud se automaticky nespustí průvodce instalací, spusťte soubor s názvem setup.exe z následujícího umístění: X:\DISK1\win\setup.exe, kde X je označení Vaší mechaniky. Zvolte jazyk, potvrďte souhlas s licenčními podmínkami, zadejte registrační číslo, které je uvedeno na obalu a vyberte země, jejichž mapové podklady se mají instalovat. Instalaci zahájíte stisknutím tlačítka "Instalovat". Po dokončení instalace průvodce instalací oznámí úspěšné dokončení instalace a nabídne spuštění programu Navigator.

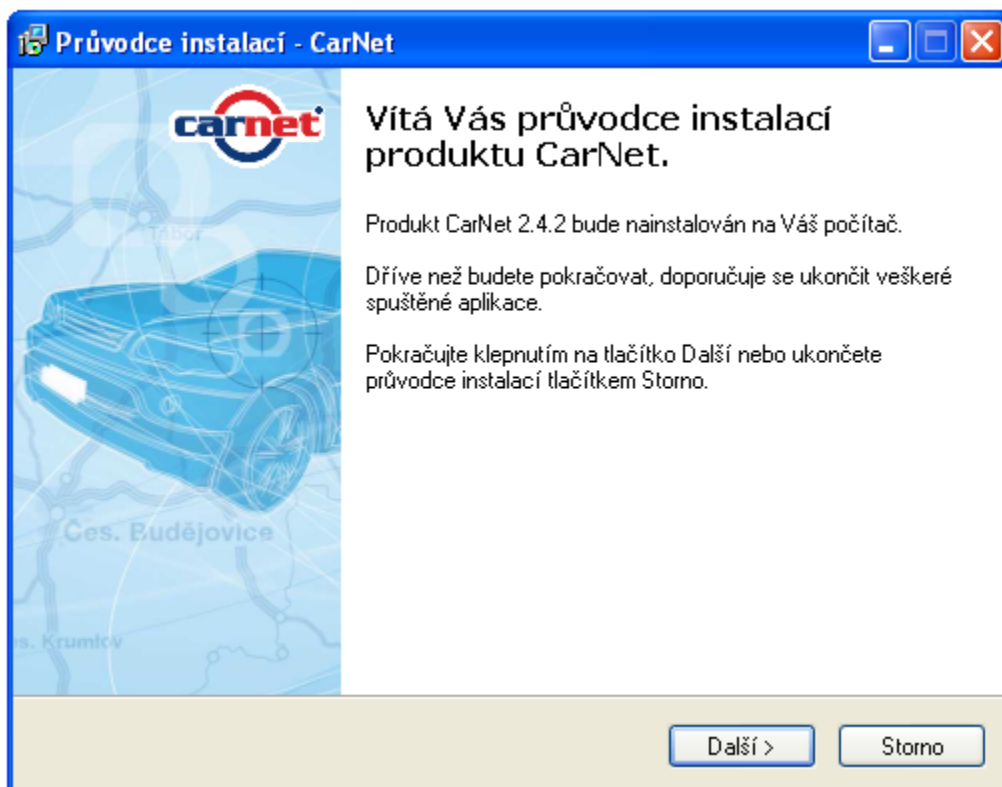
Pozor! Instalační CD-ROM a licenční klíč si pečlivě uschovejte pro pozdější použití. Společnost SGS a.s. neručí za škody způsobené jejich ztrátou.

Instalace aplikace CarNet

Vložte do CD-ROM mechaniky instalační CD-ROM s aplikací CarNet. Pokud se automaticky nespustí průvodce instalací, spusťte z CD disku soubor s názvem CarNet_Setup_xxx.exe, kde xxx je číselné označení verze.



Vyberte jazyk instalace a potvrďte tlačítkem "OK".

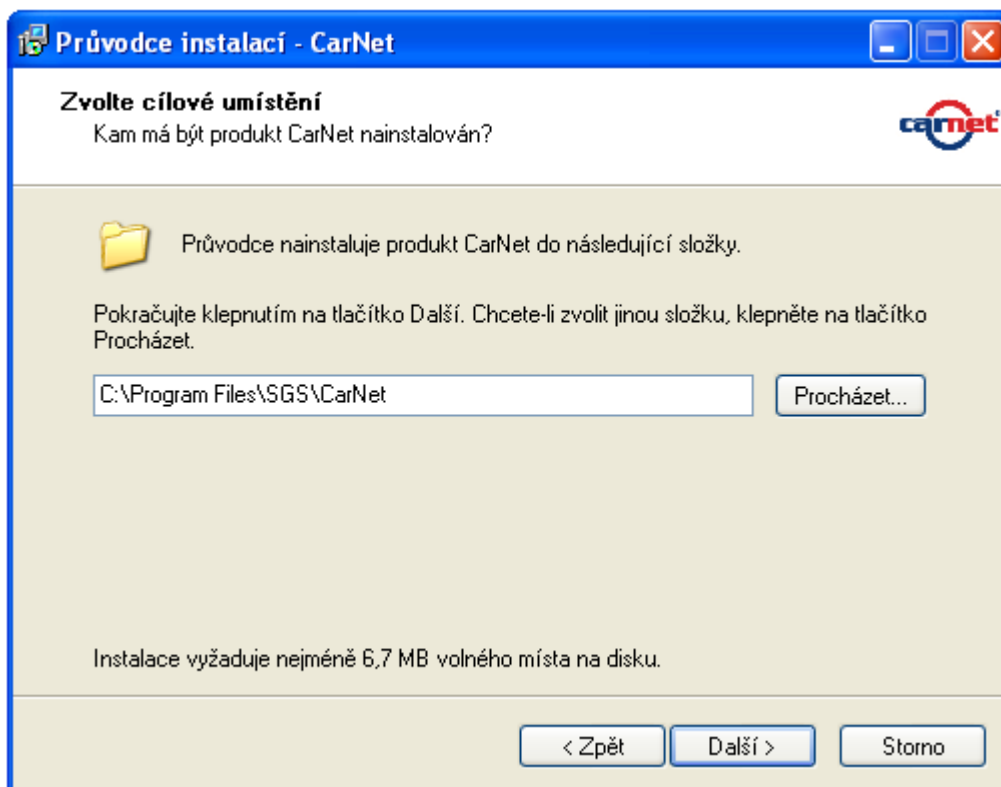


Následující okno potvrďte tlačítkem "**Další**".

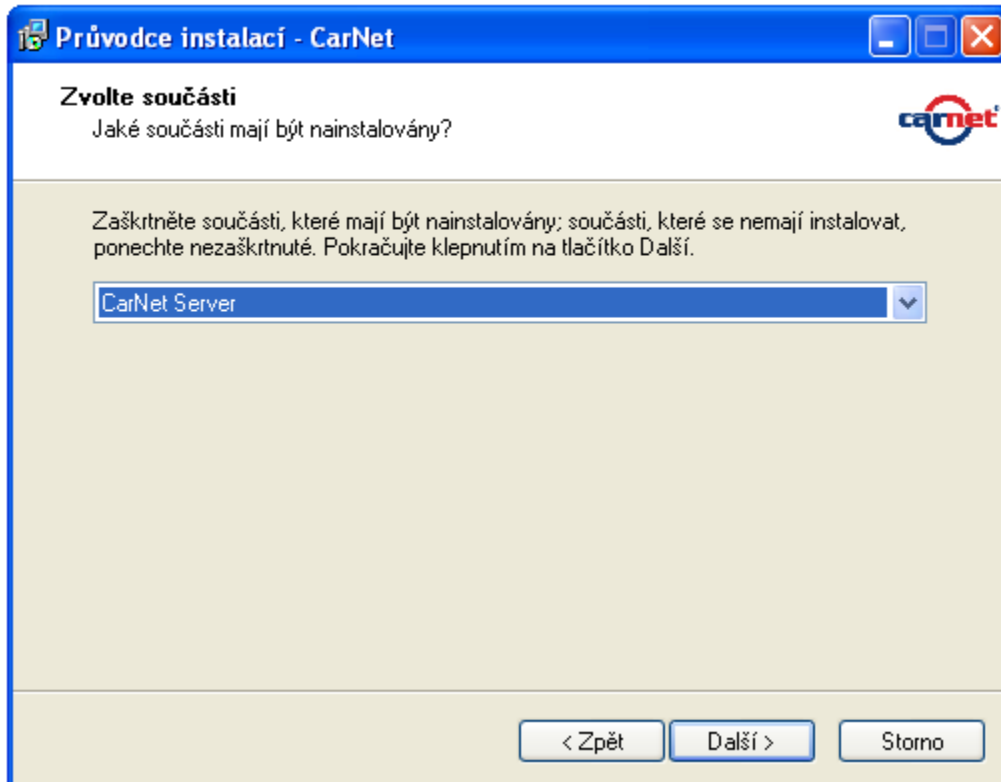
The screenshot shows a window titled "Průvodce instalací - CarNet" with the CarNet logo in the top right corner. The main heading is "Informace o uživateli" followed by the question "Zákaznické a Registrační číslo?". Below this, it says "Zadejte Vaše zákaznické a registrační číslo." There are two input fields: "Číslo zákazníka:" and "Registrační číslo:". At the bottom, there are three buttons: "< Zpět", "Další >", and "Storno".

Nyní zadejte číslo zákazníka a registrační číslo. Tyto údaje jsou uvedeny na nálepce uvnitř obalu.

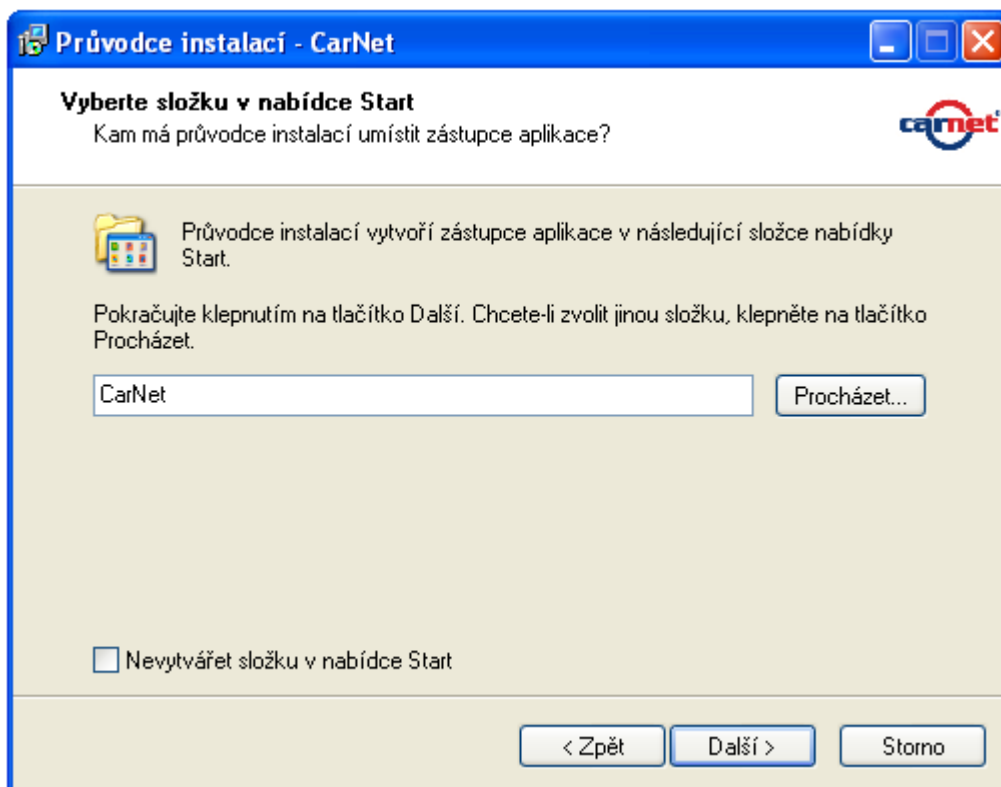
Po zadání údajů stiskněte tlačítko "**Další**".



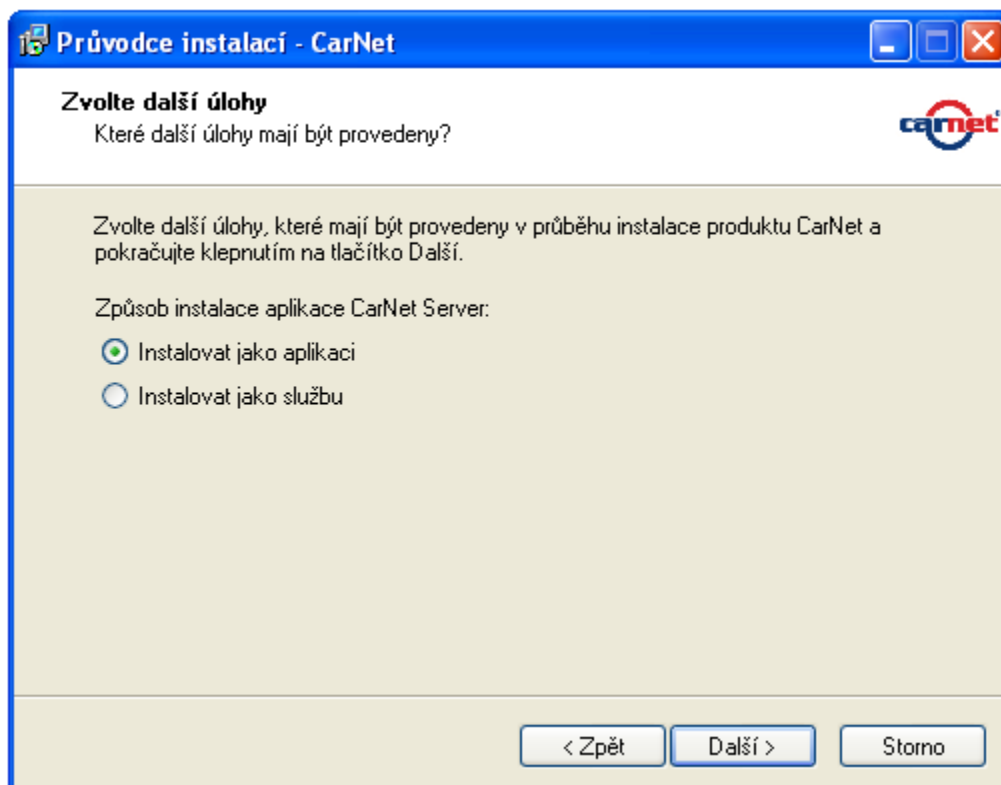
Pokud byly údaje správně zadány, zobrazí se okno pro zadání cesty, kam se má aplikace instalovat. Umístění potvrďte tlačítkem **"Další"**.



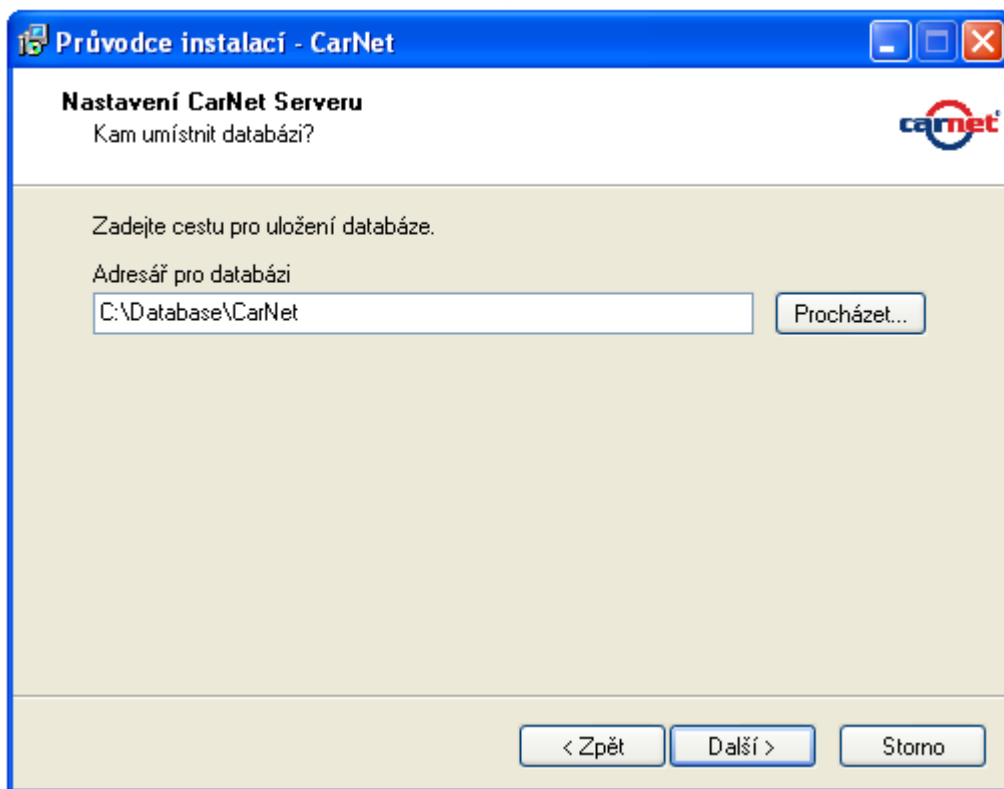
Nyní následuje nejdůležitější část instalace, kterou je výběr typu instalace. Zda instalovat CarNet server, nebo CarNet client. Každý zákazník musí mít ve své lokální síti nainstalovaný jeden CarNet server a libovolný počet verzí CarNet client. Volbu potvrďte tlačítkem **"Další"**.



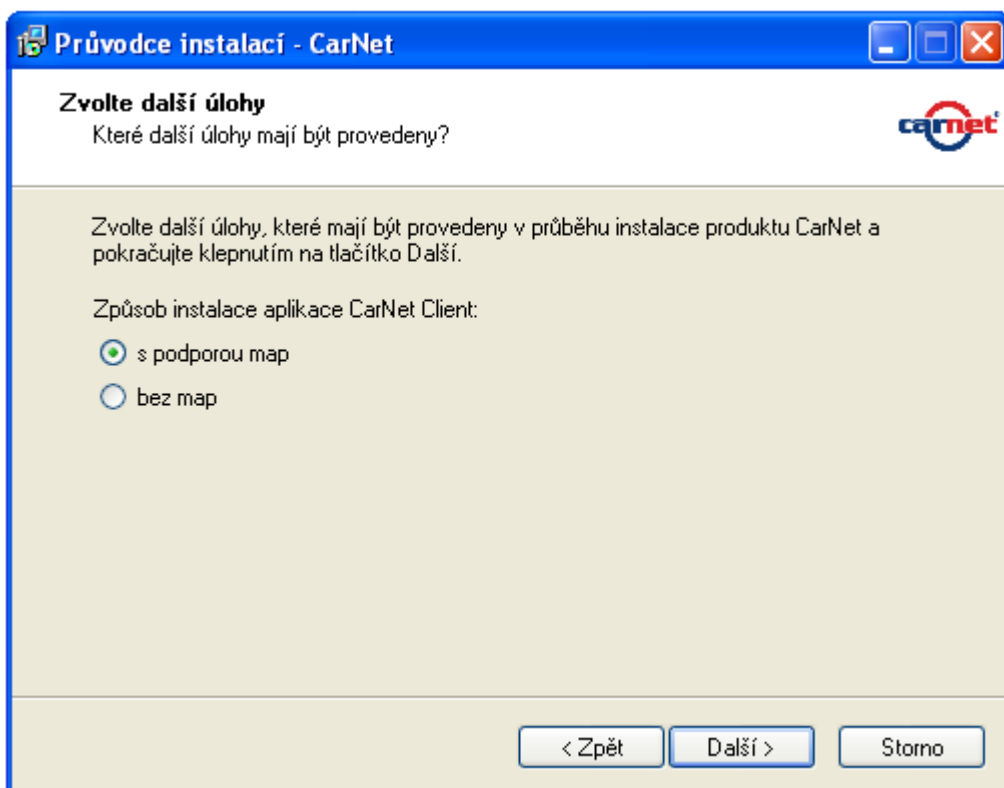
Zadejte název složky, která se vytvoří v nabídce Start a stiskněte tlačítko **"Další"**.



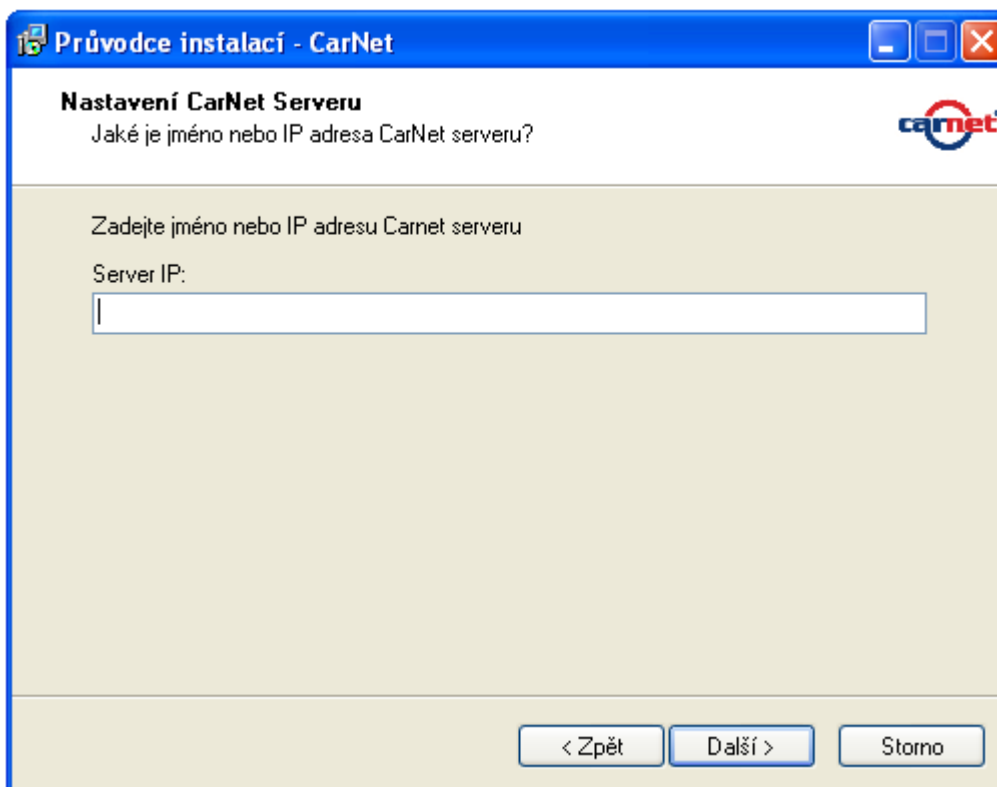
V případě instalace CarNet jako server si můžete zvolit, zda nainstalovat server jako aplikaci, nebo jako službu. Pokud zvolíte jako aplikaci, pro stahování dat z GPS centra se budete muset nejprve přihlásit do aplikace CarNet server. V případě služby, bude CarNet spuštěn automaticky na pozadí po spuštění operačního systému a data bude stahovat průběžně i bez přihlášení. Volbu potvrďte tlačítkem **"Další"**.



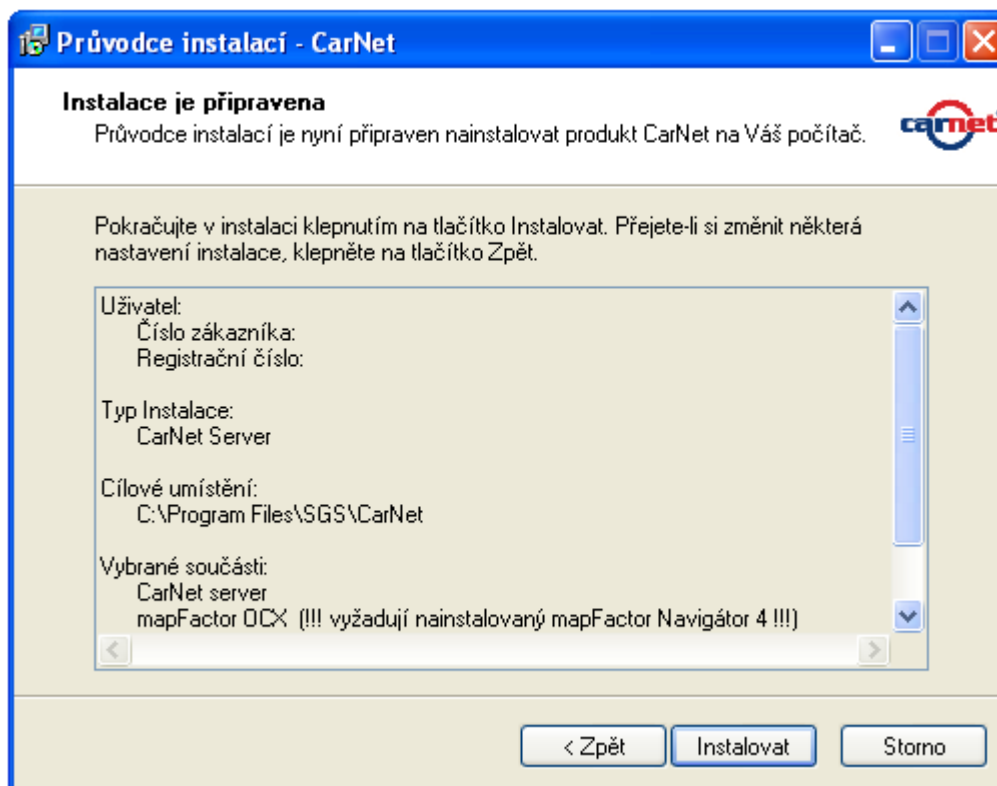
V případě instalace CarNet jako server budete vyzváni k zadání cesty, kam se má ukládat databáze jízd a nastavení programu CarNet. Umístnění potvrďte tlačítkem "**Další**".



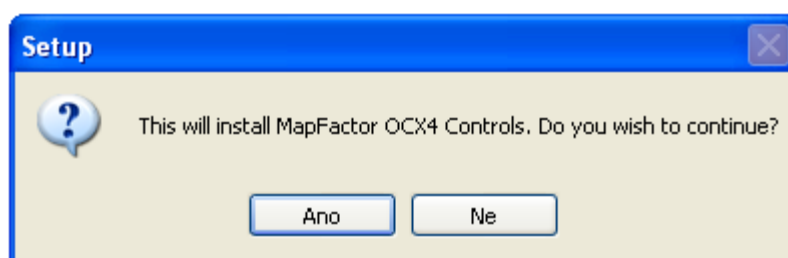
V případě instalace CarNet jako client si můžete zvolit, zda nainstalovat CarNet client s podporou map nebo bez map. Volbu potvrďte tlačítkem "**Další**".



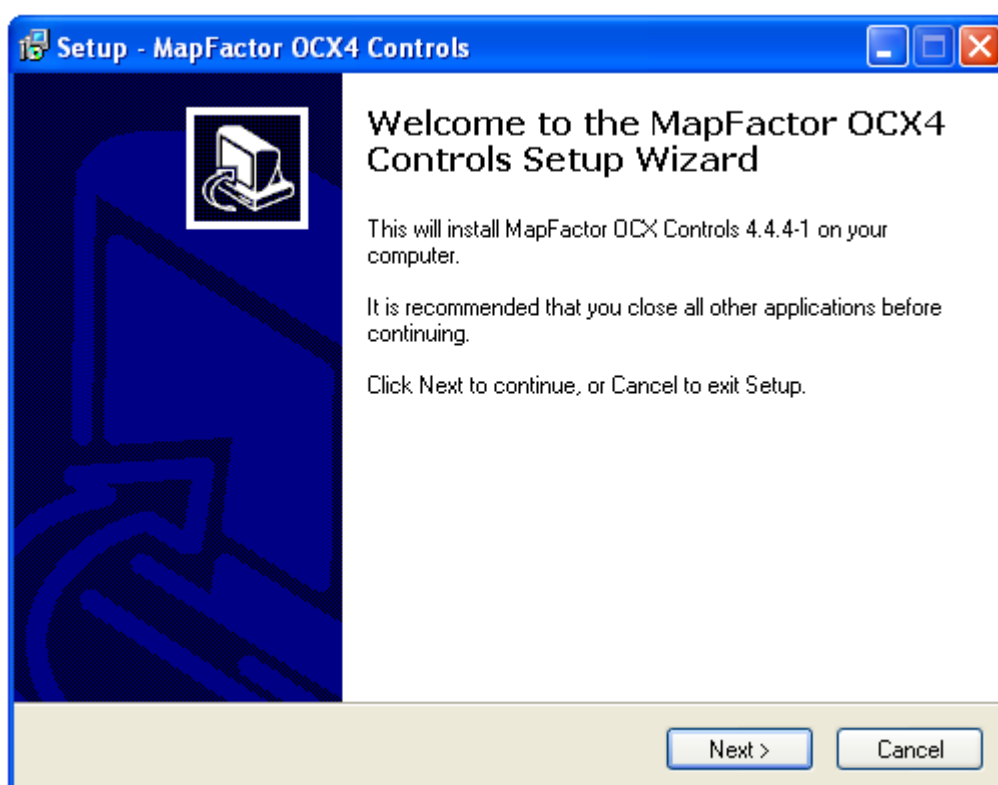
V případě instalace CarNet jako client zadejte IP adresu počítače, kde máte nainstalovaný CarNet server.
IP adresu potvrďte tlačítkem "**Další**".



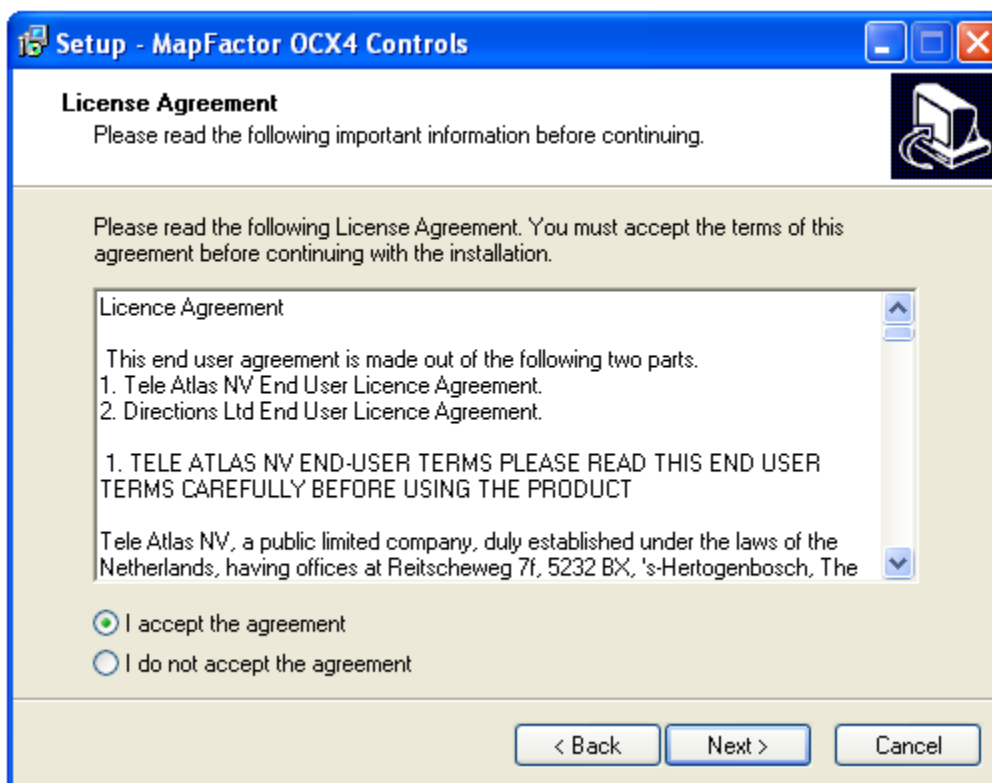
Nyní je instalace připravena ke spuštění. Průvodce instalací zobrazí zadané parametry, které ještě můžete změnit stisknutím tlačítka "**Zpět**", nebo potvrdit stisknutím tlačítka "**Instalovat**".



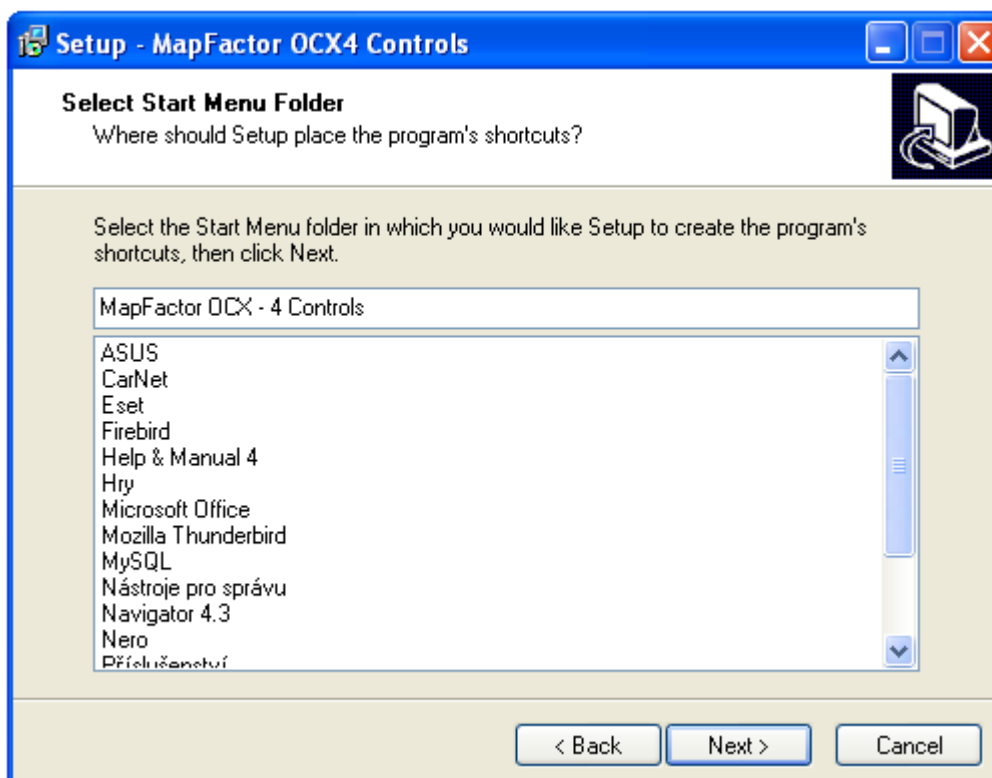
Po provedení instalace aplikace CarNet se spustí instalace OCX komponent a vybraných součástí.
Instalaci potvrďte stisknutím tlačítka **"Ano"**.



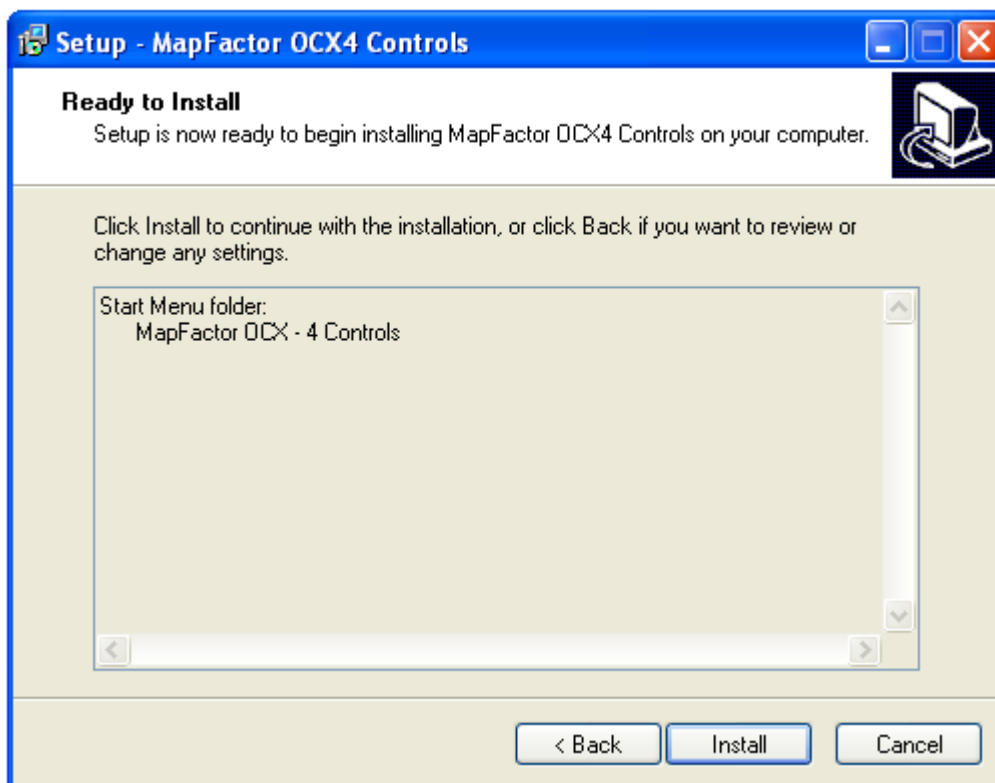
Následující okno potvrďte tlačítkem **"Next"**.



Nyní zvolte **"I accept the agreement"** a potvrďte tlačítkem **"Next"**.



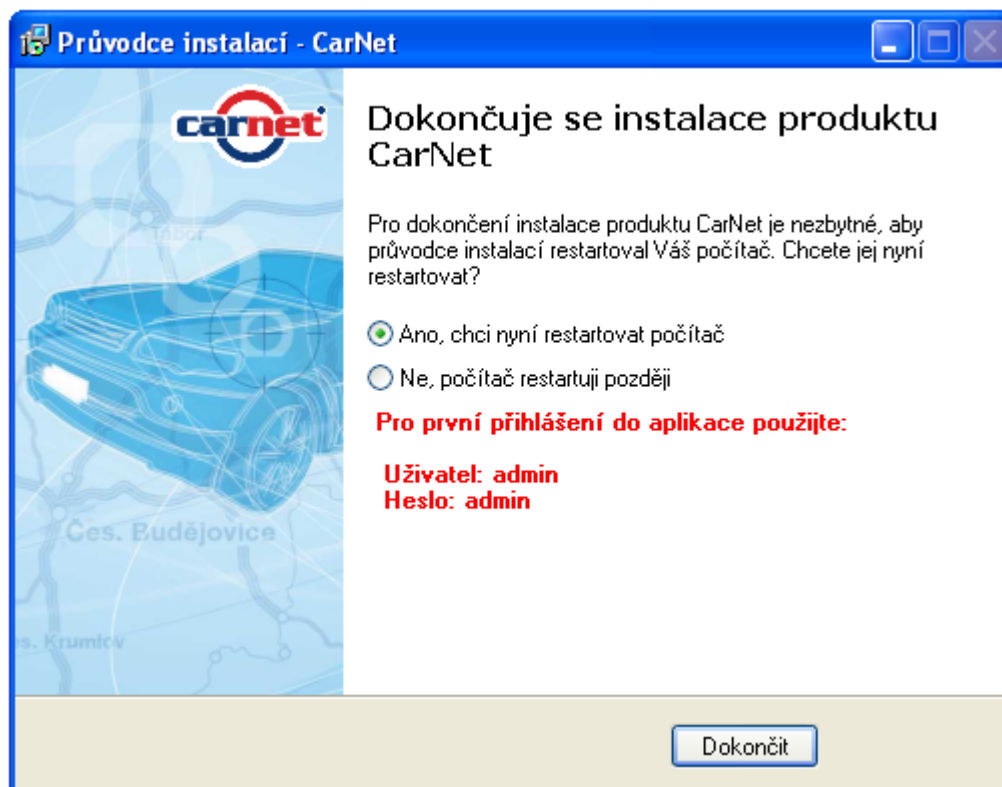
Zadejte název složky, která se vytvoří v nabídce Start a stiskněte tlačítko **"Next"**.



Nyní je instalace připravena ke spuštění. Instalaci spustíte stisknutím tlačítka **"Instalovat"**.



Po instalaci OCX komponent průvodce oznámí úspěšné dokončení. Pokračujte kliknutím na tlačítko **"Finish"**.



Nyní zvolte, zda chcete restartovat počítač ihned, nebo zda počítač restartujete později. Instalaci dokončíte kliknutím na ikonu "**Dokončit**".

První spuštění aplikace CarNet a obecné nastavení

Aplikaci CarNet lze spustit přes nabídku Start / Programy / CarNet / CarNet server/client, případně ikonou CarNet server/client na pracovní ploše. Při prvním spuštění aplikace CarNet se přihlásíte pomocí Uživatelského jména: **admin** a Hesla: **admin**.

Po přihlášení je nutné v záložce "**Nastavení**" / "**Server**" / **Server pro download dat** vyplnit Login a Heslo. Tyto údaje jsou součástí dodávky programu CarNet a jsou uvedeny na štítku nalepeném uvnitř plastového obalu od disku CarNet. Bez zadání těchto údajů se program nespojí s centrálním serverem CarNet. Komunikace probíhá na portech TCP 7002 a 7003, proto je nutné mít tyto porty na počítači otevřeny. Pro ověření spojení klikněte na tlačítko "**Test spojení**".

Pro komunikaci CarNet client s CarNet server v lokální síti je nutné povolit komunikaci na obou počítačích na TCP portu 3050.

Pro práci s aplikací použijte nápovědu systému CarNet, která je umístěna v pravém horním rohu pod tlačítkem "?".

Ukončení práce s aplikací CarNet

V pravém horním rohu jsou k dispozici dvě tlačítka pro ukončení práce s aplikací. Stisknutím tlačítka "**Odhlásit**" proběhne odhlášení uživatele, ale aplikace se neukončí a v případě CarNet server bude i nadále stahovat data z GPS centra. Stiskem tlačítka "Konec" se aplikace ukončí.

Odinstalování aplikace CarNet

Odinstalování aplikace CarNet se provede přes nabídku Start / Programy / CarNet / Odinstalovat aplikaci CarNet.

Technická podpora

Aktuální update software CarNet a OCX komponent naleznete na www.sledovaniaut.cz v sekci **Ke stažení / Update**.

Technická podpora je k dispozici na čísle **841 100 300** nebo **226 213 310** v pracovních dnech, a to **od 8:00 do 19:00 hodin**.